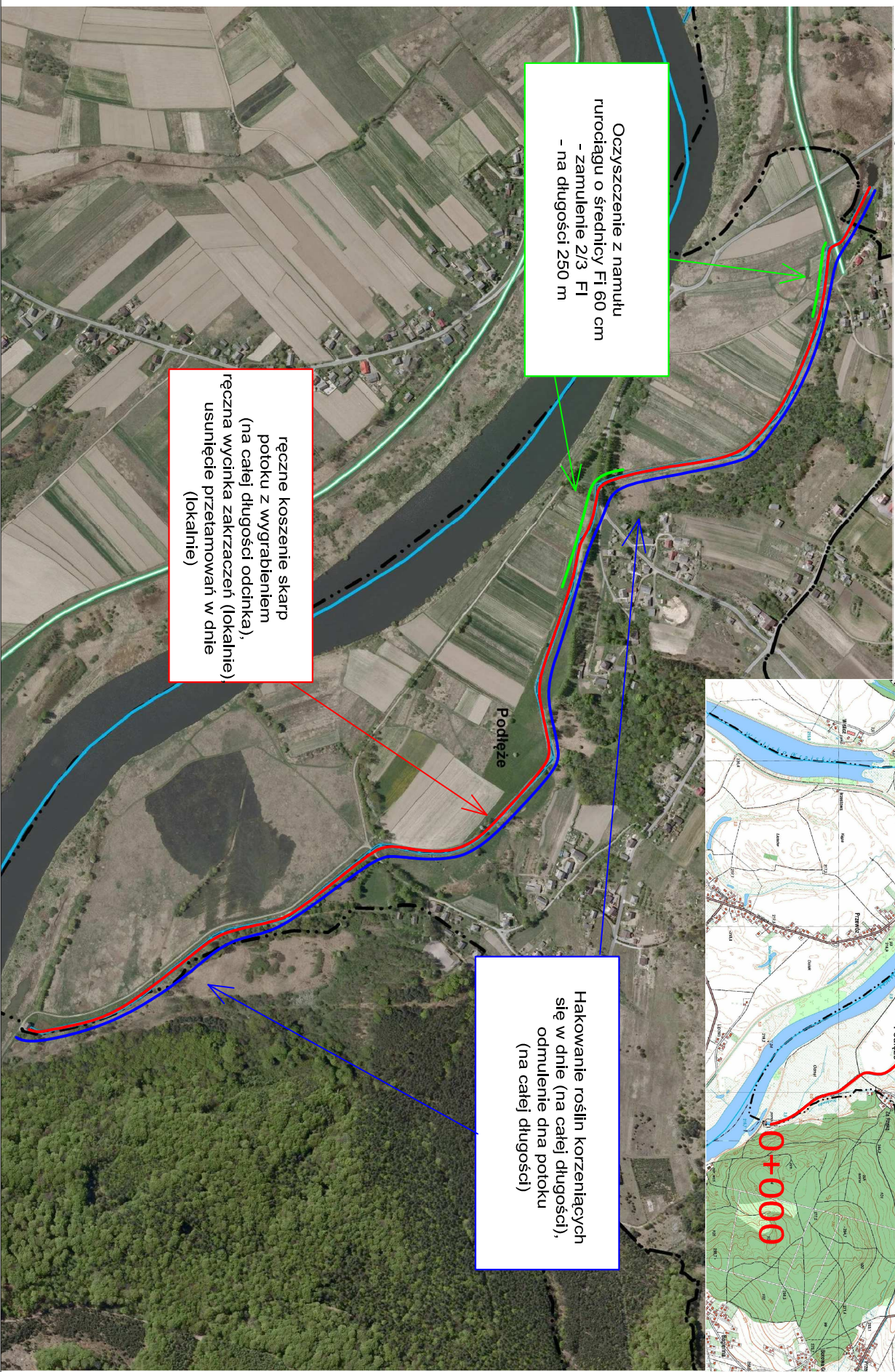


MAPA POGLĄDOWA

Usuwanie szkód powodziowych na potoku Ratowa w km 0+000-2+200 w msc. Podłęże, gm. Alwerнія, pow. chrzanowski

Wykonała: Agnieszka Żółtowska



Oczyszczenie z namułu
rurociągu o średnicy Φ 60 cm
- zamulenie 2/3 Φ
- na długości 250 m

ręczne koszenie skarp
potoku z wygrabieniem
(na całej długości odcinka),
ręczna wycinka zakrzaczeń (lokalnie)
usunięcie przetańmowań w dnle
(lokalnie)

Hakowanie roślin korzeniących
się w dnle (na całej długości),
odmulenie dna potoku
(na całej długości)

